

 **GIATTLOK**[®]

WIRING SOLUTION

와이어링 솔루션



우수하고 높은 신뢰성을 제공하는 자이안트록

자이안트록은 전기, 전자 산업에 쓰이는 배전반, 컨트롤 패널에 응용이 가능하도록 다양한 제품을 생산합니다. 현장작업 효율 증대를 목적으로 한 원스탑 통합솔루션을 제공함으로써 비용절감에 대한 이점과 인체공학적 제품 설계로 인한 작업효율을 높일 수 있습니다.

자이안트록의 케이블 타이, 전선관, 터미널 제품은 UL인증 및 각국의 산업 기준에 대응하여 그 신뢰성을 높이고 신기술 연구개발에 총력을 기울여 고객이 선택하는 최고의 비즈니스 파트너가 되기위해 노력하고 있습니다.

제품 응용 분야

자이안트록의 제품은 각종 컨트롤 박스, 모터 제어장치, 자동화설비 시스템, SPC 제어 시스템, 온도조절 시스템, PLC 컨트롤 시스템 등의 건축시공, 전기설비, 물류, 통신, 중공업의 일반적인 산업과 특수조건 및 전천후 환경에서 모두 응용이 가능한 광범위한 종합 솔루션을 제공한다.

자이안트록 제품군의 우수성

- UL인증, 각국 공업 규격에 적합
- 우수한 설계로 작업효율과 시공시간을 절감
- 신뢰성/내구성을 겸비한 고품질 제품 라인
- 인체공학적 설계로 인한 작업성 확대
- 필요한 모든 제품을 한 번에 구매할 수 있는 원스탑 토탈솔루션
- ROHS, REACH

CORPORATION HISTORY

회사 연혁

1976	Hua Wei 산업 주식회사 대만 설립
1977	케이블타이 제조 시작, 대만 내수시장 공급 시작
1981	공장 증설을 위한 토지 추가 매입 및 설비 시스템 확충
1985	해외 무역 사업영역 확장
1995	고급 시장 대응을 위한 ISO9002 획득 대만(마케팅) / 중국(제조) 거점 분리
2002	자동차 산업 사업영역 확장
2006	연간 케이블타이 100억개 제조 달성 동종업계 아시아 최대 규모 제조회사로 성장 제2의 제조공장 상해에 설립
2007	중국 남부지방 공급 목적의 동관공장 확장 및 증설
2008	태국공장 설립 (케이블타이 제조 시설 확충) ISO14001 획득 자동차 산업의 고급 수요 시스템을 위한 ISO/TS16949 획득 사업영역 확장을 위한 뉴델리, 뭄바이, 첸나이, 콜카타에 지부 설립
2009	친환경 산업에 대한 제품/물질에 투자 및 연구 제품 개발 시기 단축 및 신제품개발을 위한 연구원 대폭 증원
2010	세계 시장 수요만족을 위한 태국공장 생산시설 확장 및 자체브랜드 Giantlok 설립
2011	사업영역 확대에 따른 한국지사(인천) 설립
2018	현재 대만, 중국(상하이, 동관), 인도, 인도네시아, 대만, 홍콩 지사 운영중

PROPERTIES OF METERIAL

폴리아미드 PA66의 성질

폴리아미드는 가장 주요한 열 가소성 합성 물질 중 하나이며, 이 열 가소성 물질은 빈번한 화학 분해를 겪지 않고 필요에 따라 가열하여 새로운 형태를 가질 수 있다. 이것은 폴리아미드 제품 군을 사출 성형을 통하여 보다 높은 품질로 향상 시킬 수 있다는 것이다. 나일론으로도 잘 알려진 이 폴리아미드는 케이블타이를 비롯한 90%의 자이안트록 제품 제조에 사용된다.

폴리아미드의 내부 구조는 폴리모의 분자 화학 구조이며, 폴리아미드의 입자구조를 결정한다. 밀도가 높은 분자구조로 인하여 폴리아미드는 빛에 대한 투명성이 제한된다. 이러한 이유로 인하여 PA66의 성형되어진 제품은 반투명하다.

PA66의 분자구조는 2개의 기본단위가 각각 6개의 탄소원자를 포함하기 때문에 PA66이라 명명하며, 이 PA66은 자이안트록의 케이블타이 및 타 제품 군의 원소재로서 적합한 속성을 지니고 있다.

- 높은 강도, 강성 및 경도
- 각종 요인으로부터의 높은 안정성
- 높은 마모성 방지 효율

폴리아미드의 수분함량

폴리아미드는 흡습성이 있는 물질로, 물(수분)을 흡수하고 방출 한다는 것을 의미한다. 특히 유연성과 최소인장 강도에 지대한 영향을 끼친다. 상대습도 50% / 영상 23도에서, 폴리아미드의 평균적인 수분함량(포화정도)는 2.5%정도이다. 최적의 케이블타이 제품 처리를 위해 폴리아미드는 중성 상태에서 약 2.5%의 수분함량을 가지는 것이 필요하다.

제품의 품질과 기능은 수분함량에 영향을 받기 때문에, 정확한 양을 조절하는 것이 필요하며, 수분함량 조절에 대한 별도의 지침은 다음과 같다.

자이안트록 PA66의 특수형태

- 표준형 PA66 : 최대 85도(섭씨)
- 내열 PA66 : 최대 105도(섭씨)
- UV PA66 : 외부사용 특화
- 내열 PA66 + UV PA66 : 최대 105도(섭씨)
외부사용 특화
- 강화 PA66 : 높은 탄성
- 강화 PA66 + 내열 PA66 : 최대 105도(섭씨)
높은 탄성
- V0 PA66 : 난연 (화재예방)

제품 보관 권고 사항

- 항상 케이블타이는 폴리에틸렌으로 구성된 패키지 내부에 밀봉상태로 보관하여야 하며, 제품을 실제로 사용하기 전엔 오픈하지 말아야 한다.
- 제품을 직접적인 열기와 떨어트려 보관해야하며, 라디에이터와 같은 발열 장치 근처에 보관하지 않아야 한다.
- 제품을 직사광선에 보관하지 않는다. (창가 / 창틀 등)
- 제품보관에 이상적인 기후환경은 중앙유럽표준기후에 따른다. (상대습도 50% / 섭씨 23도)

자이안트록이 사용하는 포장기술은 제품의 수분함량을 지속적으로 유지하도록 도와줍니다.

케이블타이의 최소 인장강도

케이블타이의 최소 인장강도(Minimum tensile strength)는 규격선정에 대한 중요한 기준입니다. 이 최소 인장강도는 케이블타이가 얼마만큼 체결된 상태로 견딜 수 있는지에 대한 것을 나타내며, 군사 규격과 미국 표준에 따라 결정됩니다. 해당 테스트 조건은 MIL-S-23190E에 의해 다음과 같은 항목을 규정합니다.

최소인장강도의 테스트 절차

- 1) 적합한 케이블타이 공구를 사용하여 인장력테스트기에 고정 / 설치
- 2) 인장력 테스트의 양쪽이 일정한 속도와 강도로 오픈
- 3) 설치된 케이블타이가 기능을 상실한 시점을 N(뉴턴)값 / kg 으로 환산하여 컴퓨터에 전송

"케이블타이의 인장강도 결정의 기본적인 물리적 기준은 케이블타이의 폭(width) : 스트랩(줄기의 넓이)에 따라 다르다."

CABLE TIES

Material : Polyamide 6,6, UL94 V2 (indoor use)
 Color : Natural / Black
 Temperature : -40 ~ +85



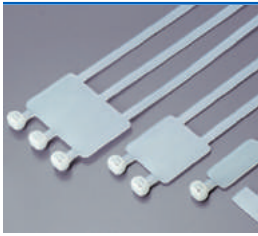
[일반사양]

Part No.	L (mm)	W (mm)	Pcs / Bag	Bags / Ctn	Max Bundle Dia.(mm)	Min, Loop Tensile Str(kg)
GT-100M	100	2.5	1000/100	50	22	8.1
GT-140I	140	3.6	1000/100	30	33	18.2
GT-200ST	200	4.8	1000/100	16	50	22.2
GT-270EST	270	6.1	500/100	18	73	45.3
GT-300ST	300	4.8	500/100	16	76	22.2
GT-370HD	370	7.6	300/100	14	102	54.4
GT-450HD	450	9	100	25	120	79.4
GT-530HD	530	9	100	20	140	79.4
GT-780HD	780	9	100	10	228	79.4

* 칼라, 특수소재(V0, UV, Tefzel 등) 별도 문의 요망

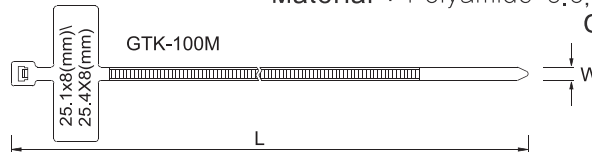
[주문사양]

Part No.	L (mm)	W (mm)	Package	Max Bundle Dia.(mm)	Min, Loop Tensile Str(kg)
GT-80M	80	2.4	100, 1000	15	8
GT-120M	120	2.5	100, 1000	30	8.1
GT-140M	140	2.5	100, 1000	33	8.1
GT-160M	160	2.5	100, 1000	40	8.1
GT-150I	150	3.6	100, 1000	35	18.2
GT-180I	180	3.6	100, 1000	44	18.2
GT-200I	200	3.6	100, 1000	53	18.2
GT-160ST	160	4.8	100, 1000	38	22.2
GT-190ST	190	4.8	100, 1000	46	22.2
GT-250ST	250	4.8	100, 1000	60	22.2
GT-280ST	280	4.8	100, 1000	70	22.2
GT-370ST	370	4.8	100, 1000	102	22.2
GT-200HD	200	7.6	100	50	54.4
GT-250HD	250	7.6	100	65	54.4
GT-300HD	300	7.6	100	76	54.4
GT-920HD	920	9	100	263	79.4
GT-1020HD	1020	9	100	295	79.4
GT-1530HD	1530	9	100	460	79.4
GT-290EHD	290	12.6	100	76	114
GT-380EHD	380	12.6	100	106	114
GT-480EHD	480	12.6	100	120	114
GT-580EHD	580	12.6	100	152	114
GT-880EHD	880	12.6	100	248	114
GT-1030EHD	1030	12.6	100	295	114



MARKER TIES

Material : Polyamide 6,6, UL94 V2 (indoor use)
Color : Natural / Black



Part No.	L(mm)	W(mm)	Pcs/Bag	Bags/Ctn	Max Bundle Dia.(mm)	Min, Loop Tensile Str(kg)
GTK-100M	100	2,5	1000	32	18	8,1
GTK-200M	200	2,5	1000	20	50	8,1



RELEASABLE TIES

Material : Polyamide 6,6, UL94 V2 (indoor use)
Color : Natural / Black



Part No.	L (mm)	W (mm)	Pcs / Bag	Bags / Ctn	Max Bundle Dia.(mm)	Min, Loop Tensile Str(kg)
GTR-140I	140	3,6	1000	30	33	18,2
GTR-200ST	200	4,8	1000	13	50	22,2
GTRN-200HD	200	7,6	100	90	50	54,4
GTRN-250HD	250	7,6	100	75	66	54,4
GTR-300ST	300	4,8	1000	11	76	22,2
GTRN-370HD	370	7,6	100	55	102	79,4



MOUNTABLE HEAD TIES

Material : Polyamide 6,6, UL94 V2 (indoor use)
Color : Natural / Black

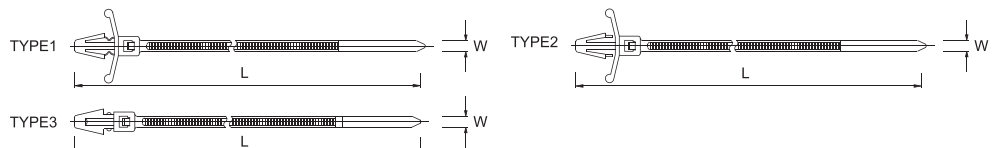


Part No.	L(mm)	W(mm)	Pcs/Bag	Bags/Ctn	Max bundle Dia.(mm)	Min, Loop Tensile Str(kg)	Hole Dia.
GTM-150I	150	3,6	1000	22	32	18,2	4,2 (M4)
GTM-200ST	200	4,8	1000	12	50	22,2	5,5 (M5)
GTM-300ST	300	4,8	1000	9	76	22,2	5,5 (M5)



PUSH MOUNT TIES

Material : Polyamide 6,6, UL94 V2 (indoor use)
Color : Natural / Black



Part No.	Type	L(mm)	W(mm)	Pcs/Bag	Bags/Ctn	Max Bundle Dia.(mm)	Min, Loop Tensile Str(kg)	Hole Dia.
GTP-150I	3	150	3,6	1000	22	32	13,6	~ 2,8
GTP-200ST	3	200	4,8	1000	12	46	22,2	~ 3,6

SPECIAL MATERIAL CABLE TIES

TEFZEL TIES



Material : Tefzel, UL94 V0

Color : Blue, Darkblue, Black

ideal for use in nuclear power facilities and chemical processing

peculiarity : Resistance to chemical attack, gamma radiation, ultraviolet radiation and extreme temperatures.

(Tefzel is a registered trademark of E.T. du Pont de Nemours and Company.)

UV CABLE TIES

Material : Polyamide 6,6, UL94 V2

Temperature : -40 ~ +85

Color : Black

Peculiarity : Resistance to damage caused by ultraviolet light (Weather resistant)



FLAME RETARDANT CABLE TIES

Material : Polyamide 6,6, UL94 V0

Temperature : -40 ~ +85

Color : Natural

Peculiarity : Flame retardant

HEAT RESISTANT CABLE TIES

Material : Polyamide 6,6, UL94 V2

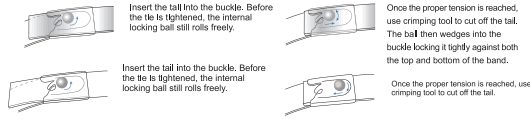
Temperature : -40 ~ +120

Color : Natural / Black

Peculiarity : Heat resistant

Material Descriptions

Material	Operation Temperature		Flame Rating	UV Resistance
Polyamide 66	85C	-40C	UL94 V2	
	185F	-40F		
Polyamide 66 Heat Resistant	120C	-40C	UL94 V2	
	248F	-40F		
Polyamide 6,6 UV	85C	-40C	UL94 V2	O
	185F	-40F		
Polyamide 6,6 V0	85C	-40C	UL94 V0	
	185F	-40F		
Polyamide 11/12	85C	-40C	UL94 HB	O
	176F	-40F		
Tefzel	150C	-65C	UL94 V0	O
	302F	-85F		



STAINLESS STEEL TIES

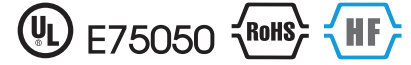
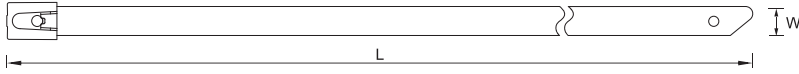
Type : Ball Lock

Material : Stainless steel #304, #316

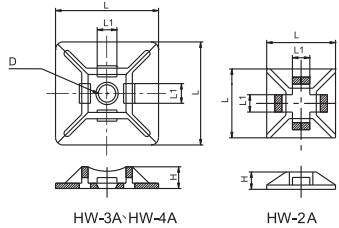
Coating : #316 + Epoxy / #316 + Polyamide 11

Ideal for use in virtual indoor, outdoor and underground application

Peculiarity : Self locking, ball bearing mechanism for quick and easy installation



Part No.	L(mm)	W(mm)	Pcs/Bag	Max Bundle Dia.(mm)	Min. Loop Tensile Str(kg)
MLG-130STC	130	4,45	100	33	46
MLG-150STC	150	4,45	100	40	46
MLG-200STC	200	4,45	100	50	46
MLG-300STC	300	4,45	100	76	46
MLG-370STC	370	4,45	100	102	46
MLG-520STC	520	4,45	100	156	46
MLG-680STC	680	4,45	100	207	46
MLG-840STC	840	4,45	100	257	46
MLG-200HD	200	7,98	100	50	114
MLG-300HD	300	7,98	100	76	114
MLG-370HD	370	7,98	100	102	114
MLG-450HD	450	7,98	100	135	114
MLG-500HD	500	7,98	100	150	114
MLG-680HD	680	7,98	100	207	114
MLG-840HD	840	7,98	100	257	114



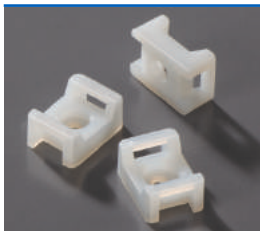
ADHESIVE TIE MOUNTS

Material : Polyamide 6,6, UL94 V2

Color : Natural / Black



Part No.	L(mm)	H(mm)	L1(mm)	Dia(mm)	Application To Cable Tie(width)
HW-2A	12,7	3,2	3,2	-	width 2,5mm cable ties
HW-3A	19,0	4,4	4,0	3,5	width 2,5/3,6mm cable ties
HW-4A	27,8	5,7	5,3	5,7	width 2,5/3,6/4,8mm cable ties



SADDLE TIE MOUNTS

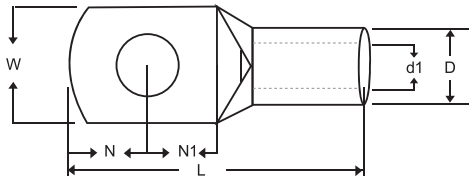
Material : Polyamide 6,6, UL94 V2

Color : Natural / Black

Part No.	L(mm)	W (mm)	H(mm)	Dia(mm)	Application To Cable Tie(width)
TM-2S6	14,9	9,5	7,2	3,7	width 4,8mm cable ties
TM-2S8	14,9	9,5	7,2	4,5	width 4,8mm cable ties
TM-3S8	21,9	15,9	9,7	4,5	width 7,6mm cable ties
TM-3S10	21,9	15,9	9,7	5,0	width 7,6mm cable ties
TM-3S25	21,9	15,9	9,7	6,4	width 7,6mm cable ties

COMPRESSION TERMINAL - ONE HOLE

동관단자 1홀

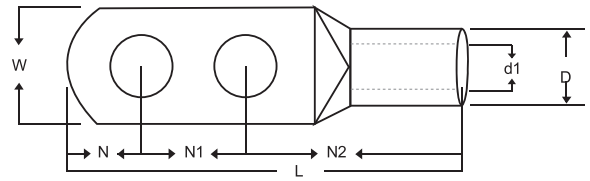


Material: Copper(Tin Plating)

Part No.	Wire Range			Dimension (mm)					
	AWG	SQ	BD	W	N	N1	L	ID	OD
GLDO 1.5-4	20-16	1.5	4.5	6.5	4.2	4.3	16.5	1.8	2.8
GLDO 2.5-4	16-14	2.5	4.5	7.0	4.1	4.1	18.4	2.5	3.5
GLDO 4-4	14-12	4	4.5	7.2	4.2	5.8	21.0	3.6	4.6
GLDO 4-5			5.5	7.4	4.8	6.2	22.0	3.6	4.6
GLDO 6-5	12-10	6	5.5	8.8	5.0	6.0	21.5	4.3	5.5
GLDO 6-6			6.5	10.0	5.5	6.5	23.0	4.3	5.5
GLDO 10-6	8	10	6.5	10.6	6.0	7.0	27.5	5.0	6.7
GLDO 10-8			8.5	13.5	7.0	9.0	30.5	5.0	6.7
GLDO 16-6	6	16	6.5	12.4	6.0	8.0	29.0	5.8	7.4
GLDO 16-8			8.5	14.0	7.0	9.0	31.0	5.4	7.4
GLDO 16-10	4	25	10.5	13.4	7.0	12.0	30.5	6.1	6.9
GLDO 25-6			6.5	13.0	7.0	9.0	34.0	6.7	9.0
GLDO 25-8	2	35	8.5	13.0	7.0	9.0	34.0	6.7	9.0
GLDO 25-10			10.5	16.0	8.0	12.0	38.0	6.7	9.0
GLDO 35-6	1	50	6.5	16.0	7.5	10.0	39.5	8.1	10.6
GLDO 35-8			8.5	16.0	8.5	10.0	40.5	8.1	10.6
GLDO 35-10	2/0	70	10.5	17.0	10.0	11.5	43.5	8.1	10.6
GLDO 35-12			12.5	22.0	12.0	13.0	47.0	8.1	10.6
GLDO 50-8	3/0	95	8.5	18.0	8.5	11.5	48.0	9.5	12.0
GLDO 50-10			10.5	18.0	9.5	12.0	49.0	9.5	12.0
GLDO 50-12	4/0	120	12.5	20.0	10.0	13.0	50.0	9.5	12.0
GLDO 70-8			8.5	21.0	11.0	14.0	45.0	11.3	14.6
GLDO 70-10	250MCM	150	10.5	21.0	11.0	14.0	45.0	11.3	14.6
GLDO 70-12			12.5	21.0	11.0	14.0	45.0	11.3	14.6
GLDO 95-10	300MCM	185	10.5	24.5	14.5	16.5	64.0	13.5	17.0
GLDO 95-12			12.5	24.5	14.5	16.5	64.0	13.5	17.0
GLDO 120-10	400MCM	240	10.5	27.5	14.5	16.5	73.5	17.0	21.0
GLDO 120-12			12.5	27.5	14.5	16.5	73.5	17.0	21.0
GLDO 150-10	500-600MCM	300	11.0	30.5	14.5	16.5	73.5	17.0	21.0
GLDO 150-12			13.0	30.5	14.5	16.5	73.5	17.0	21.0
GLDO 185-12	750MCM	400	13.0	34.0	14.5	16.5	77.0	19.0	21.0
GLDO 240-12	1000MCM	500	13.0	40.5	14.5	21.5	100.0	24.0	30.5
GLDO 300-12	1250MCM	630	13.0	44.5	14.5	21.5	100.0	24.0	30.5
GLDO 400-12			13.0	50.5	18.0	19.0	113.0	28.0	35.0
GLDO 500-12			13.0	58.0	21.0	35.0	155.0	31.0	40.0
GLDO 630-12			13.0	65.0	21.0	35.0	168.0	34.0	45.0

COMPRESSION TERMINAL - TWO HOLE

동관단자 2홀

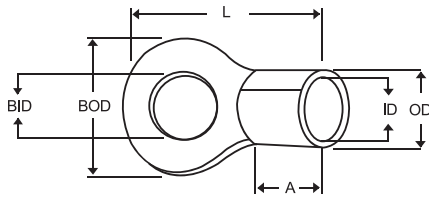


Material: Copper(Tin Plating)

Part No.	Wire Range			Dimension (mm)						
	AWG	SQ	BID	W	N	N1	N2	L	ID	OD
GLDT 6	12-10	6	5.0	8.2	5.2	22.0	10.8	56.7	4.3	5.5
GLDT 10	8	10	6.0	9.5	5.2	22.0	10.8	56.7	5.0	6.7
GLDT 16	6	16	6.5	10.5	6.6	25.0	6.4	64.0	5.4	7.4
GLDT 25	4	25	8.5	13.0	10.0	25.0	6.4	73.0	6.7	9.0
GLDT 35	2	35	8.5	17.0	12.0	25.0	6.4	79.5	8.1	10.6
GLDT 50	1	50	12.5	18.0	12.0	44.5	13.5	111.0	9.5	12.0
GLDT 70	2/0	70	12.5	21.0	14.0	44.5	14.0	115.0	11.3	14.6
GLDT 95	3/0	95	12.8	24.5	14.0	44.5	14.0	121.0	13.5	17.0
GLDT 120	4/0	120	12.8	27.5	14.0	44.5	14.0	131.0	15.2	19.0
GLDT 150	250MCM	150	12.8	30.5	17.0	44.5	15.5	136.0	17.0	21.0
GLDT 185	300MCM	185	12.8	34.0	17.0	44.5	15.5	139.0	19.0	23.5
GLDT 240	400MCM	240	12.8	40.5	17.0	44.5	15.5	149.0	22.0	28.0
GLDT 300	500-600MCM	300	12.8	44.5	20.0	44.5	15.5	152.0	24.0	30.5
GLDT 400	750MCM	400	13.0	50.5	18.0	44.5	22.0	168.0	28.0	35.0
GLDT 500	1000MCM	500	13.0	58.0	18.0	44.5	22.0	155.0	31.0	40.0
GLDT 630	1250MCM	630	13.0	65.0	18.0	44.5	26.0	168.0	34.0	45.0

NON-INSULATED TERMINAL - RING TYPE

압착단자 링타입



Material: Copper(Tin Plating)

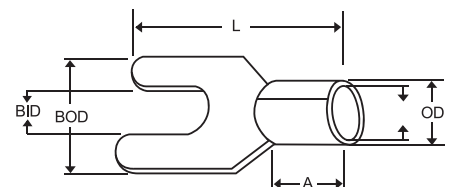
Part No.	Wire Range		Dimension (mm)						
	AWG	SQ	BID	BOD	L	A	ID	OD	T
GLTR 1.5-3	22-16	1.5	3.5	5.6	15.0	5.5	2.1	3.3	0.6
GLTR 1.5-4			4.3	6.3	13.6	4.7	2.0	3.2	
GLTR 1.5-5			5.3	8.0	16.0	5.5	2.0	3.2	
GLTR 1.5-6			7.0	11.4	21.8	6.0	2.2	3.4	
GLTR 1.5-8			8.3	11.4	21.6	5.8	2.2	3.4	
GLTR 1.5-10			10.5	14.0	22.5	5.2	2.0	3.2	
GLTR 2.5-3	16-14	2.5	3.3	5.6	15.0	5.7	2.8	4.0	0.6
GLTR 2.5-4			4.4	6.5	14.5	5.0	2.6	3.8	
GLTR 2.5-5			5.5	8.5	18.0	6.6	2.7	4.0	
GLTR 2.5-6			6.4	9.3	18.0	5.2	2.6	3.8	
GLTR 2.5-8			8.4	12.5	21.7	6.0	2.7	4.0	
GLTR 2.5-10			10.3	14.5	24.6	6.2	2.7	4.0	
GLTR 4-4	12-14	4	4.5	6.7	17.0	6.0	3.0	4.4	0.7
GLTR 4-5			5.5	8.5	18.4	6.2	3.0	4.4	
GLTR 4-6			6.4	9.5	21.4	7.3	3.0	4.4	
GLTR 4-8			8.4	14.0	24.0	7.0	3.0	4.4	
GLTR 4-10			10.5	14.0	23.8	7.0	3.0	4.4	
GLTR 6-4			12-10	6	4.5	7.2	18.0	7.0	
GLTR 6-5	5.5	9.0			19.0	6.7	3.8	5.2	
GLTR 6-6	6.5	11.5			22.8	6.5	3.8	5.2	
GLTR 6-8	8.4	14.5			27.5	7.4	4.0	5.5	
GLTR 6-10	10.4	14.5			27.5	7.4	4.0	5.5	
GLTR 6-12	12.9	19.0			33.0	7.6	4.4	5.8	
GLTR 10-5	8	10	10.4	9.0	24.0	8.5	4.8	6.5	0.9
GLTR 10-6			6.5	11.8	23.7	8.5	4.6	6.5	
GLTR 10-8			8.4	15.0	30.0	8.2	4.7	6.5	
GLTR 10-10			10.6	15.0	30.0	8.2	4.6	6.5	
GLTR 10-12			13.0	20.0	35.0	8.0	4.6	6.5	
GLTR 16-6			6	16	6.5	11.0	29.2	10.7	
GLTR 16-8	8.4	14.0			30.5	10.7	6.8	9.0	
GLTR 16-10	10.5	16.0			32.0	10.5	6.0	9.0	
GLTR 16-12	13.0	21.0			40.0	11.3	6.0	8.0	
GLTR 16-16	16.5	23.0			41.0	11.3	6.0	8.0	
GLTR 25-6	4	25			6.5	12.0	30.0	11.5	7.5
GLTR 25-8			8.5	16.0	32.0	11.5	7.5	10.0	
GLTR 25-10			10.5	16.0	32.0	11.5	7.5	10.0	
GLTR 25-12			10.6	22.0	43.0	13.3	8.5	11.0	
GLTR 25-16			16.4	22.0	43.0	13.3	8.5	11.0	

GLTR 35-6			6.5	16.0	34.5	12.0	9.0	11.6	
GLTR 35-8			8.4	16.0	34.5	12.0	9.0	11.6	
GLTR 35-10	2	35	10.5	17.5	35.0	12.0	9.0	11.6	1.3
GLTR 35-12			12.5	17.5	35.8	12.4	9.0	11.6	
GLTR 35-16			16.5	22.0	45.0	14.7	10.0	12.7	
GLTR 50-8			8.5	17.5	42.0	16.0	11.0	14.2	
GLTR 50-10	1/0	50	10.4	17.5	42.0	16.0	11.0	14.2	1.6
GLTR 50-12			12.5	20.0	43.5	16.0	11.2	14.2	
GLTR 70-8			9.0	20.0	44.5	17.5	13.3	16.7	
GLTR 70-10	3/0	70	10.8	20.0	44.5	17.5	13.0	16.7	1.7
GLTR 70-12			13.0	23.0	46.5	17.5	13.3	16.7	
GLTR 70-16			16.5	27.5	58.5	19.0	13.7	17.2	
GLTR 95-8			9.0	20.0	47.5	19.5	15.0	18.8	
GLTR 95-10	4/0	95	10.8	20.0	47.0	19.5	15.0	18.8	1.9
GLTR 95-12			12.9	24.0	49.5	19.5	15.6	20.0	
GLTR 120-10			11.0	26.0	54.5	21.5	17.7	21.8	
GLTR 120-12	250-300 MCM	120	13.0	26.0	54.5	21.5	17.5	21.8	1.9
GLTR 120-16			17.0	27.5	56.0	23.0	18.5	23.0	
GLTR 150-10			11.0	30.0	59.5	25.0	19.0	23.4	
GLTR 150-12	250-300 MCM	150	13.0	30.0	60.0	25.0	19.0	23.4	2.2
GLTR 150-16			16.5	35.0	70.0	25.0	19.7	23.3	
GLTR 185-10			10.5	33.0	64.4	26.7	20.0	25.3	
GLTR 185-12	400 MCM	185	13.0	33.0	64.4	26.7	20.0	25.0	3.0
GLTR 185-16			17.0	33.0	64.4	28.7	20.0	25.0	
GLTR 240-10			10.5	15.0	30.0	8.2	23.0	28.6	
GLTR 240-12	500 MCM	240	13.0	37.0	72.0	28.6	23.0	29.0	3.0
GLTR 240-16			17.0	40.5	71.5	30.5	25.7	31.3	
GLTR 300-12			13.0	40.7	72.0	31.0	25.4	31.3	
GLTR 300-16	500-600 MCM	300	17.0	40.7	72.0	31.0	25.3	31.4	3.5



NON-INSULATED TERMINAL - Y TYPE

압착단자 Y타입

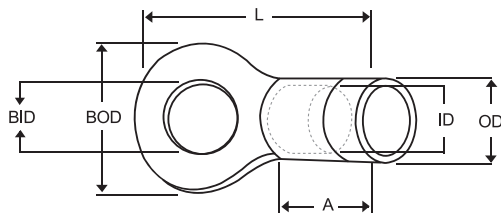


Material: Copper(Tin Plating)

Part No.	Wire Range		Dimension (mm)					
	AWG	SQ	BID	BOD	L	A	ID	OD
GLTY 1.5-3	22-16	1.5	3.4	6	14	5	2	3.2
GLTY 1.5-4			4.5	7	14.5	5	2	3.2
GLTY 2.5-3	16-14	2.5	3.4	6	15	5.3	2.7	3.8
GLTY 2.5-4			4.5	7	14.6	4.8	2.6	3.8
GLTY 4-4	12-14	4	4.5	8	19.2	7.4	3	4.3
GLTY 6-4	12-10	6	4.5	8	19.2	6.4	3.9	5.2
GLTY 10-6	8	10	6.4	11.4	23.4	8.6	4.6	6.4

PVC INSULATED TERMINAL - RING TYPE

PG 압착단자 링타입



Material: Copper(Tin Plating),PVC

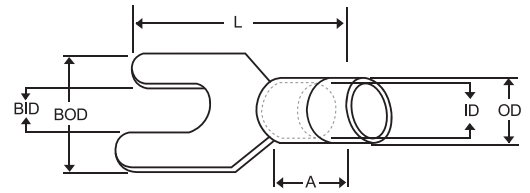
Part No.	PVC Color	Wire Range		Dimension (mm)					
		AWG	SQ	BID	BOD	L	A	ID	OD
GLPR 1.5-3	Red	22-16	1.5	3.5	15.0	19.5	10	2.1	4.6
GLPR 1.5-4				4.3	6.3	19		2	
GLPR 1.5-5				5.3	8	21		2	
GLPR 1.5-6				7.0				2.2	
GLPR 1.5-8				8.3	11.4	26		2.2	
GLPR 1.5-10				10.5				2	
GLPR 2.5-3	Blue	16-14	2.5	3.3	5.6	19.5	10	2.8	5.2
GLPR 2.5-4				4.4	6.5	20		2.6	
GLPR 2.5-5				5.5	8.5	22		2.7	
GLPR 2.5-6				6.4	9.3	23		2.6	
GLPR 2.5-8				8.4	14.5	29		2.7	
GLPR 2.5-10				10.3				2.7	
GLPR 4-4	Yellow	14-12	4	4.5	6.7	23.3	12.8	3	6
GLPR 4-5				5.5	8.5	25.3		3	
GLPR 4-6				6.4	9.5	26.8		3	
GLPR 4-8				8.4	14	29.5		3	
GLPR 4-10				10.5				3	
GLPR 6-4	Yellow	12-10	6	4.5	7.2	24	12.8	3.8	6.5
GLPR 6-5				5.5	9	25		3.8	
GLPR 6-6				6.5	11.5	29.1		3.8	
GLPR 6-8				8.4	14.5	33.3		4	
GLPR 6-10				10.4				4	
GLPR 6-12				12.9	16	34.8		4.4	
GLPR 10-5	Red	8	10	10.4	9	30.5	15	4.8	8.7
GLPR 10-6				6.5	11.8	30.2		4.6	
GLPR 10-8				8.4				4.7	
GLPR 10-10				10.6	15	37		4.6	
GLPR 10-12				13.0				4.6	

Orderable color : Red, Blue, Yellow



PVC INSULATED TERMINAL - Y TYPE

PG 압착단자 Y타입



Material: Copper(Tin Plating)

Part No.	PVC Color	Wire Range		Dimension (mm)					
		AWG	SQ	BID	BOD	L	A	ID	OD
GLPY 1,5-3	Red	22-16	1,5	3,4	6	19,3	10	2	4,6
GLPY 1,5-4				4,5	4,4	19		2	
GLPY 2,5-3	Blue	16-14	2,5	3,4	6	19,6	12,8	2,7	5,2
GLPY 2,5-4				4,5	7	19,6		2,6	
GLPY 4-4	Yellow	14-12	4	4,5	8	24,6	12,8	3	6
GLPY 6-4		12-10	6	4,5	8	25,5		3,9	6,5
GLPY 10-6	Red	8	10	6,4	11,4	29,7	15	4,6	8,7

Orderable color : Red, Blue, Yellow



PVC TERMINAL CAPS

터미널 캡

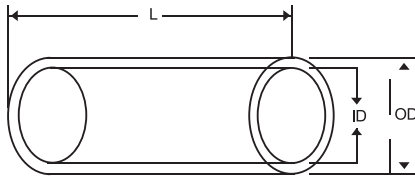
Part No.	SQ	Color
GLTC 1,5	1,5	
GLTC 2,5	2,5	
GLTC 4	4	
GLTC 6	6	
GLTC 10	10	
GLTC 16	16	
GLTC 25	25	
GLTC 35	35	
GLTC 50	50	
GLTC 70	70	
GLTC 95	95	
GLTC 120	120	
GLTC 150	150	
GLTC 185	185	
GLTC 240	240	
GLTC 300	300	
GLTC 400	400	
GLTC 500	500	
GLTC 630	630	

Black
White
Red
Blue
Yellow
Green

SLEEVE (MEDIUM/LONG)



슬리브



[일반슬리브]

Material: Copper(Tin Plating)

Part No.	Wire Range		Dimension (mm)		
	AWG	SQ	ID	OD	L
GLMS 1.5	20-16	1.5	2	2.7	15.3
GLMS 2.5	16-14	2.5	2.6	3.4	15
GLMS 4	14-12	4	3.6	4.5	15
GLMS 6	12-10	6	4.2	5	14.8
GLMS 10	8	10	5	6.7	19.8
GLMS 16	6	16	5.8	7.4	25
GLMS 25	4	25	6.9	9	27.9
GLMS 35	2	35	8.1	10.6	30
GLMS 50	1	50	9.5	12	35
GLMS 70	2/0	70	11.3	14.6	50
GLMS 95	3/0	95	13.5	17	50
GLMS 120	4/0	120	15.2	19	60
GLMS 150	250 MCM	150	17	21	60
GLMS 185	300 MCM	185	19	23.5	60
GLMS 240	400 MCM	240	22	28	70
GLMS 300	500-600 MCM	300	24	30.5	80
GLMS 400	750 MCM	400	28	35	80
GLMS 500	1000 MCM	500	31	40	100
GLMS 630	1250 MCM	630	34	45	120

[롱슬리브]

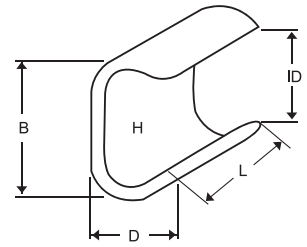
Part No.	Wire Range		Dimension (mm)		
	AWG	SQ	ID	OD	L
GLLS 1.5	20-16	1.5	1.8	2.7	30
GLLS 2.5	16-14	2.5	2.6	3.6	29.8
GLLS 4	14~12	4	3.6	4.5	29.8
GLLS 6	12~10	6	4.2	5	30
GLLS 10	8	10	5	6.7	39.7
GLLS 16	6	16	5.8	7.4	50
GLLS 25	4	25	7	9	55.5
GLLS 35	2	35	8.1	10.6	60
GLLS 50	1	50	9.5	12	70
GLLS 70	2/0	70	11.3	14.6	75
GLLS 95	3/0	95	13.5	17	78
GLLS 120	4/0	120	15.2	19	86
GLLS 150	250 MCM	150	17	21	98
GLLS 185	300 MCM	185	19	23.5	110

Part No.	Wire Range		Dimension (mm)		
	AWG	SQ	ID	OD	L
GLLS 240	400 MCM	240	22	28	117
GLLS 300	500-600 MCM	300	24	30.5	140
GLLS 400	750 MCM	400	28	35	147
GLLS 500	1000 MCM	500	31	40	196
GLLS 630	1250 MCM	630	34	45	200



C TYPE SLEEVE

C형 슬리브



Material: Copper(Tin Plating)

Part No.	Dimension (mm)					
	B	H	C	D	L	T
GLCS 6	10	8	6	6	16	1
GLCS 10	10.7	8.7	6.4	7.6	20	1
GLCS 16	14.2	12	6.3	9.2	26	1.1
GLCS 25	19.6	16	10	11.5	30	1.8
GLCS 35	26	20	13.5	16	30	3
GLCS 50	31	24	14.6	18	40	3.5
GLCS 70	36	29	18	21	40	3.5
GLCS 95	40	32	18	24	40	4
GLCS 120	40.4	32	25	24	44	4.2
GLCS 150	47	38	27	25	50	4.5
GLCS 185	53	42.2	29	33	60	5.4
GLCS 240	61	49	32	33	60	6
GLCS 300	63	51	40	33	75	6



BULLET MALE CONNECTORS

Material : PVC insulation with brass



Part No.	SQ Meter	Diameter	Color	Pcs / Bag	Bags / Ctn	AWG
VM1,5-156	1,5	4	■	1000	30	22~16
VM2,5-156	2,5	4	■	1000	30	16~14



BULLET FEMALE CONNECTORS

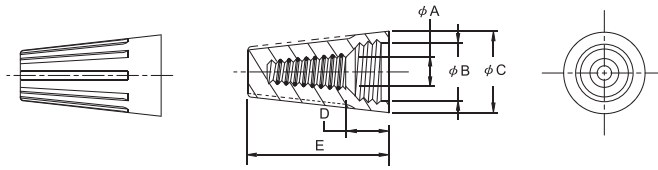
Material : PVC insulation with reinforce brass



Part No.	SQ Meter	Diameter	Color	Pcs / Bag	Bags / Ctn	AWG
VF1,5-156AC	1,5	4,65	■	1000	13	22~16
VF2,5-156AC	2,5	4,65	■	1000	12	16~14

E SERIES WIRE CONNECTORS

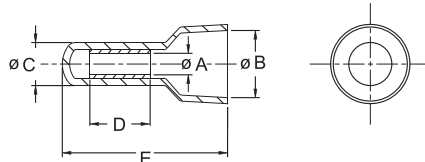
Material : PP, Flame retardant shell, steel spring



Part No.	A.W.G	SQ Meter	Color	Voltage	Temperature	Pcs/Bag
E1	22-18	0,5~1,0SQ	Grey	300V	105C (221F)	1000
E2	22-14	0,5~2,5SQ	Blue	300V	105C (221F)	1000
E3	22-14	0,5~2,5SQ	Orange	600V	105C (221F)	500
E4	18-10	1,0~6,0SQ	Yellow	600V	105C (221F)	500
E6	18-10	1,0~6,0SQ	Red	600V	105C (221F)	250

CLOSE END CONNECTORS

Material : Polyamide 6,6(V2/V0) with Aluminum / Copper



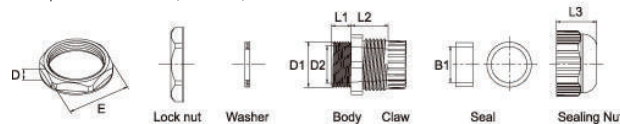
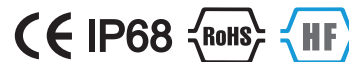
Part No.	A.W.G	SQ Meter	Voltage	Temperature	Color	Pcs/Bag
C3	22-16	0,5~1,0SQ	300V	105C (221F)	Natural	1000
C4	22-14	0,5~2,5SQ	300V	105C (221F)	Natural	1000
C5	22-10	0,5~6,0SQ	300V	105C (221F)	Natural	1000

CABLE GLANDS

Material : Polyamide 6 6 UL94 V2

Color : Dark Gray Ivory Black

Temperature rating : up to 140C(284F)

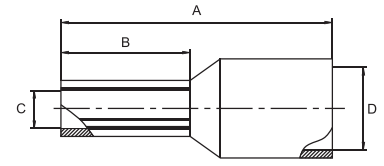


Part No.	Cable Range	Dimension							
		D1 mm	D2 mm	B1 mm	L1 mm	L2 mm	L3 mm	D mm	E mm
PG-07	3~6,5	12,5	7,5	7,2	8	14,5	13	5	19
PG-09	4~8	15,2	10	9,9	8	15,5	15,3	5	22
PG-11	5~10	18,6	13,5	13,1	8	17	17,5	5	24
PG-13,5	6~12	20,4	13,5	13,1	10	17	17,5	6	27
PG-16	10~14	22,5	17,5	17	10	19	19,5	6	30
PG-21	13~18	28,3	21,4	21	10	21,2	25	7	36
PG-29	18~25	37	28,8	28	11	23,4	25,5	7	45,5
PG-36	22~32	47	36,5	35,3	12	27,8	30	8	59,5
PG-42	28~38	54	38,5	38	14,6	31	32	8	64,5
PG-48	35~45	59,3	46	45,5	15,5	30,6	34,5	8	69,5



CORD-END-TERMINALS

Material : Polyamide 6,6 insulation with tin plated copper tube sleeves
 Temperature : up to 105C(221F)



Color	A.W.G	SQ	Pin (length)	Pcs / Bag	C (mm)	D (mm)
	24	0,25	6, 8	1000	0,75	1,9
	22	0,34	6, 8	1000	0,8	1,9
	20	0,5	6, 8, 10	1000	1	2,6
	19	0,75	6, 8, 10, 12	1000	1,2	2,8
	18	1	6, 8, 10, 12	1000	1,4	3
	16	1,5	8, 10, 12, 18	1000	1,7	3,5
	14	2,5	8, 10, 12, 18	1000	2,2	4,2
	12	4	10, 12, 18	1000	2,8	4,8
	10	6	12, 18	1000	3,5	6,3
	8	10	12, 18	1000	4,5	7,6
	6	16	12, 18	1000	5,8	8,8
	4	25	16, 18, 22	1000	7,3	11,2
	2	35	16, 18, 25	500	8,3	12,7
	1	50	20, 25	100	10,3	15
	2/0	70	21	100	13,5	16
	3/0	95	25	100	14,7	18
	4/0	120	27	100	16,7	20
	250	150	32	100	19,5	23



PVC WIRE CONNECTOR

Material : PVC Housing, Steel Spring

Part No.	SQ Meter	Color	Voltage	Temperature	Pcs/Bag
EK01	0,75~2,5 SQ	Yellow	600V	105° C	100
EK02	2,5~4 SQ	Red	600V	105° C	100
EK03	6 SQ	Blue	600V	105° C	100
EK04	10 SQ	Gray	600V	105° C	100



PUSH IN CONECTOR

Material : Housing-polycarbonate
 Metal part – plated brass / stainless steel spring

Part No.	A.W.G	SQ Meter	Voltage	Temperature	Pcs/Bag
2P	16~20	0,5 ~ 2,5 SQ	450V	110° C	1000
3P	16~20	0,5 ~ 2,5 SQ	450V	110° C	1000
4P	16~20	0,5 ~ 2,5 SQ	450V	110° C	1000
5P	16~20	0,5 ~ 2,5 SQ	450V	110° C	1000

OTHERS

CABLE TIES AND FIXINGS



Tefzel Cable Ties



Round Head Ties



Releasable Ties



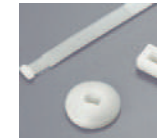
Lashing Ties



Extra Heavy Duty Ties



Stop Ties



Button Head Ties



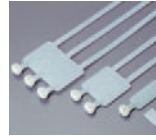
Double Loop Ties



Outside Serrated Cable Ties



Bead Ties



Marker Ties



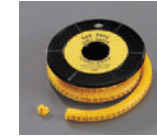
PE Ties



Air Conditioner Tube Ties



Hook & Loop Cable Ties



Cable Markers

ENGINEERING FASTENERS



One Piece Fixing Ties with Fir-Tree and Disc



Cable Ties and Fir-Tree Mount Assemblies



Push Mount Cable Ties with Disc



Push Mount Cable Ties



Wire Collect Cable Ties



Cable Ties and Edge Clips



Cable Fixing Accessories Tape Clips



Automatic Harness Clips

FASTENING SYSTEM



Self Adhesive Cable Tie Mounts



Self Adhesive Wire Saddles



Saddle Tie Mounts



Mounting Bases



Cable Clamps



Self Adhesive Twist Locks



Twist Locks



Wire Push In Clips



Contract Finish Cable Clips



Dual Ails Flat Cable Clips



Flat Cable Clips



Wall Plugs



Dual locking PCB Supports



Reserve Locking PCB Supports

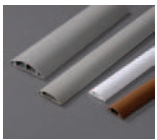


Self Adhesive PCB Supports



Bolt Head PCB Supports

CABLE PROTECTION



Round Type Wiring Ducts



Telephone Wiring Ducts



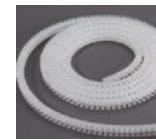
Strain Relief Bushings



Open Bushings



Washing Machine Cord Bushings



Extruded Grommeting



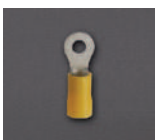
Five-Piece Conduit Adaptors



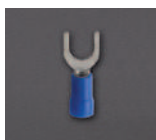
Angle Type Conduit Adaptors

CONDUITS AND FITTINGS

TERMINALS



Ring Terminals



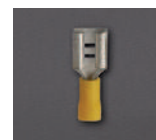
Spade Terminals



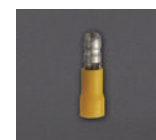
Pin Terminals



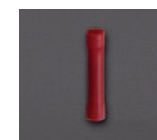
Blade Terminals



Insulated Male/Female Push-On Disconnectors



Insulated Male/Female Bullet Connectors



Butt Splices



SC Copper Tube Terminals

SECURITY SEAL



Basic Bag Seals



Multi-Purpose Bag Seals

케이블타이 대표 브랜드 자이안트록

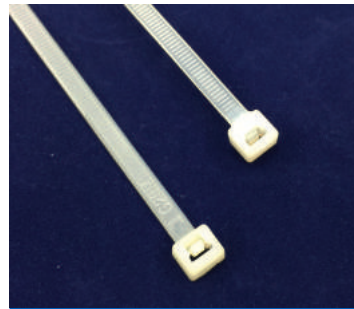


테프젤타이

(난연등급 VO, 사용온도: -65도 ~ +170도)



색 상 : 라이트블루, 흑색
 사이즈 : 100 x 2.5mm / 150 x 3.6mm
 190 x 4.8mm / 200 x 3.6mm
 300 x 4.8mm / 300 x 7.6mm
 370 x 4.8mm / 370 x 7.6mm



케이블타이

색 상 : 백색, 흑색
 사이즈 : 100x2.5mm / 140x3.6mm
 200x4.8mm / 270x6.1mm / 300x4.8mm
 370x7.6mm / 450, 530, 780x9mm

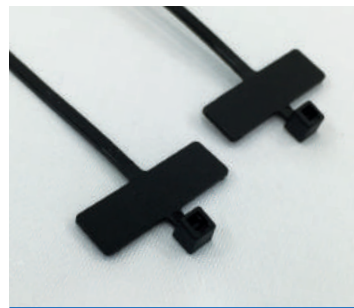


릴리저블 타이

누르는 타입 : 폭 7.6mm
 내리는 타입 : 폭 3.6mm, 4.8mm



색 상 : 흑색, 백색
 사이즈 : 140x3.6mm / 200x4.8mm
 200x7.6mm / 250x7.6mm
 300x4.8mm / 370x7.6mm



마크타이



색 상 : 흑색, 백색
 사이즈 : 100x2.5mm / 200x2.5mm



스테인레스 타이



사이즈 : 130/150/200/300/370
 520/680/840x4.45mm
 200/300/370/450/500
 680/840x7.98mm



PVC 와이어 커넥터

사이즈 : EK-01(황색) EK-02(적색)
 EK-03(청색) EK-04(회색)



와이어 커넥터

사이즈 : E1(회색) E2(청색) E3(오렌지색)
 E4(황색) E6(적색)



총알단자

사이즈 : ± 1.5SQ (RED) x 1Bag(1000Pcs)
 ± 2.5SQ (BLUE) x 1Bag(1000Pcs)



핀홀단자

사이즈 : 0.25SQ ~ 25SQ x 1Bag(1000Pcs)
 35SQ x 1Bag(500Pcs) / 50SQ~150SQ x 1Bag(100Pcs)



푸쉬 인 커넥터

사이즈 : 2P, 3P, 4P, 5P, 8P



케이블 그랜드

색 상 : 진회색, 연회색
 사이즈 : PG-07/09/11/13.5/16/21 x 100Pcs
 PG-29/36/42/48 x 50Pcs



자이안트록은 Hua Wei Industrial Co., Ltd의 케이블 타이 및 배선기자재의 브랜드로써 30여 년간 축적경험과 활동을 통하여 전세계 75개국에 관련제품을 공급하고 있으며 선진국가로부터 그 품질의 우수성을 인정 받고 있습니다.

자이안트록의 제품은 지속적인 신제품 개발과 오랜경험의 바탕을 토대로 각 산업 분야에서 작업 효율 상승 및 비용 절감 등의 토탈 솔루션 제공으로 고객만족에 최선을 다하고 있습니다.

자이안트록은 이미 국제품질경영시스템 ISO9001, 환경경영시스템 ISO14001, 자동화품질 관리 시스템 ISO/TS16949등의 국제인증을 획득하여 운영하고 있으며 끊임없는 연구와 개발로 고객의 요구에 최선을 다하고 있습니다.

자이안트록은 케이블타이, 스테인레스 타이, security(보안)타이, 배선표지, 와이어(전선) 고정장치, 고정클립, PCB보드 지지대, 와이어 보호기재, 배선관, PVC관, 와이어 커넥터, 단자(터미널)등의 배선자재 및 공구등을 모두 구비하여 각종 요구에 대응하고 있으며 특히 이 제품들은 뛰어난 성능 및 연구개발을 바탕으로 UL(미국 규격협회), CSA(캐나다 규격협회), 영국선급(Lloyd's registered), GL(독일선급)등의 국제 자격을 획득하고 EU RoHs(유럽 특정물질 사용제한지침)과 REACH의 환경규범에 대응하고 있습니다.

자이안트록은 더욱더 앞서가는 글로벌 서비스를 위하여 대만, 중국, 태국의 생산지 이외에 한국, 인도, 필리핀, 인도네시아에 지사를 설립하여 각 지역의 서비스 네트워크를 구축하고 고객만족에 한 걸음 앞서가는 서비스와 솔루션 제공을 위해 노력하고 있습니다.

제품에 관한 상세한 사항은 자이안트록 홈페이지 www.giantlok.com를 방문해주시길 바랍니다.



GIANTLOK KOREA CO., LTD.

자이안트록 한국지사(인천)

인천광역시 남동구 고잔동 719-13번지 142블럭 14로트 3F

Tel 032 710 0038

Fax 032 819 1222

<http://www.giantlok.com>